

FICHA DE PRODUCTO



NOMBRE DEL PRODUCTO: CLORO GEL TRADICIONAL 900 ML X10 - IMPEKE

INFORMACIÓN COMERCIAL

DESCRIPCIÓN		INFORMACIÓN DEL PRODUCTO	
<p>Desengrasa, desinfecta, pule y limpia profundamente todas las áreas de su hogar. Mata gérmenes y bacterias (Escherichia coli, Staphylococcus aureus, ayudando a mantener higiénico su hogar. Es ideal para limpiar y desinfectar superficies del baño y cocina. Posee práctico dosificador. LIMPIADOR DESINFECTANTE MÁS VISCOSO. MAYOR CONTROL.</p>		<p>EAN 13 7806810022170 DUN14 17806810022177 DUN INTERMEDIO CÓDIGO 2002217 FRACCIONAMIENTO 10 SUBFRACCIONAMIENTO N/A GRUPO / FAMILIA FK100 COMPRADO / MANUFACTURADO Manufacturado PAÍS ORIGEN CHL ORIGEN FABRICACIÓN PARTIDA ARANCELARIA * DURACIÓN DEL PRODUCTO 0,5</p>	
CARACT. TÉCNICAS	RECOMENDACIONES DE U...		
<p>Contiene agua filtrada, hipoclorito de sodio 2,5% al momento de envasar. Fecha de Vencimiento: 12 meses a partir de la fecha de elaboración.</p>	<p>Puede usarse sobre pisos, tinas, inodoros y otras superficies duras no porosas. No es recomendado para superficies metálicas, madera sin barnizar, granito o mármol. Aplique directamente con un paño o esponja. el práctico dosificador hará que su aplicación sea más segura.</p>		

IMAGEN DEL PRODUCTO



DIMENSIONES GENERALES DEL PRODUCTO

	Con Packaging	Sin Packaging
Largo	75	75
Ancho	75	75
Alto	285	285
Peso	920	900

LISTA DE COMPONENTES

LISTA DE PARTES

N	Código SP	Descripción	Alto(mm)	Ancho(mm)	Largo(mm)	Espesor(mm)	Material	Peso(gr)	Color	Terminación
1		Tapa	21	0	32		0 PP	3		
2		Botella	0	0	0		0 PEAD	0	Blanco	
3		Etiqueta	0	0	0		0 PVC	0		

NOTAS:

FICHA DE PRODUCTO



NOMBRE DEL PRODUCTO: CLORO GEL TRADICIONAL 900 ML X10 - IMPEKE

SERIOGRAFÍA U OTROS DETALLES DEL PRODUCTO TERMINADO

NOT APPLY

NOTAS:


HOJA
2 de 6

FICHA DE PRODUCTO



NOMBRE DEL PRODUCTO: CLORO GEL TRADICIONAL 900 ML X10 - IMPEKE

ESPECIFICACIONES PACKAGING

PACKAGING UNITARIO		DESCRIPCIÓN MATERIAL DE ENVASE	
	Packaging	Botella + Etiqueta	
	Material	PP/ HDPE/ PVC termocontraible	
	Reciclable	0	
	Largo(cm)	0	
	Ancho (cm)	251	
	Alto (cm)	246	
	Peso(gr.)	15	



EMPRESAS VIRUTEXILKO

Producto/Product name: Cloro Gel tradicional 900 Código PT/Internal code: 2002217

Ean 13: 7806810022170 Dun 14: 17806810022177 Fecha/Date: 28.01.2020

Código MP/MP Code: Dimensiones/Dimensions (mm): 251 mm x 250 mm

Sustrato/Printing Material: PVC

TODAS LAS MEDIDAS SON EN MILIMETROS

----- Línea de Placado, 246 mm
----- Línea de Corte, 246 mm

La composición de nuestra etiqueta fue realizada por medio de una impresión de inspección de alta precisión por el Departamento de Diseño y Packaging. Sírvale valga como referencia. NOTICIA para utilizar como muestra para el ajuste del color en impresión.

Colores de Impresión / Printing colors:

● Pantone 8080 C ● Pantone 695 C ● Pantone 705 C ● Pantone 690 C ● Pantone 695 C

D & P
Diseño y Packaging

NOTAS:

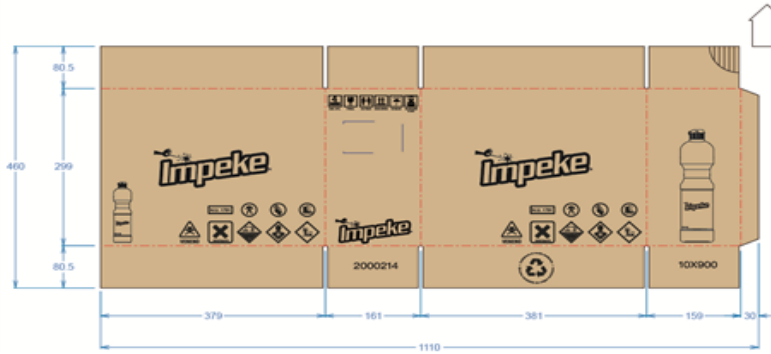
FICHA DE PRODUCTO



NOMBRE DEL PRODUCTO: CLORO GEL TRADICIONAL 900 ML X10 - IMPEKE

INFORMACIÓN LOGÍSTICA

CAJA INNER



INFORMACIÓN CAJA INNER

Cód. Caja	2000214
Tipo Caja (RRP SI/NO)	NORMAL
Largo(mm)	400
Ancho (mm)	185
Alto (mm)	315
Peso Caja (kg)	0.24
Peso Neto (kg)	10.20
Peso Bruto (kg)	10.44

INFORMACION DEL PALETIZADO

Base	17
Alto	3

ETIQUETA INTERIOR



NOTAS:

FICHA DE PRODUCTO



NOMBRE DEL PRODUCTO: CLORO GEL TRADICIONAL 900 ML X10 - IMPEKE

ESPECIFICACIONES DE ENVÍO

CLORO GEL AROMA TRADICIONAL 900 ML X10 - IMPEKE

CHILE

Main Mark (1)	Side Mark	Main Mark (2)	Side Mark
PO No.: OC			
Product Code: ...Units			
Quantity:			
N.W:			
G.W:			
Port Departure:			
Port Destination: Valparaiso or San Antonio			
Importado por VIRUTEX ILKO S.A			
Rut 93550000-1			
Chile			
Hecho en Chile			

COLOMBIA

Main Mark (1)	Side Mark	Main Mark (2)	Side Mark
PO No.: OC			
Product Code:			
Quantity: ...Units			
N.W:			
G.W:			
Port Departure:			
Port Destination:			
Importado por Ilko Arcoaseo S.A.S			
NIT 800.228.878-1			
MOSQUERA, CUNDINAMARCA - COLOMBIA			
Hecho en Chile			

MEXICO

Main Mark (1)	Side Mark	Main Mark (2)	Side Mark
PO No.: OC			
Product Code:			
Quantity: ..Units			
N.W:			
G.W:			
Port Departu re:			
Port Destination: MANZANILLO			
Importado por VIRUTEX ILKO S.A DE C.V			
NIT VIR050923D68			
MANZANILLO MEXICO			
Hecho en Chile			

PERU

Main Mark (1)	Side Mark	Main Mark (2)	Side Mark
PO No.: OC			
Product Code:			
Quantity: ..Units			
N.W:			
G.W:			
Port Departure:			
Port Destination: CALLAO			
Importado por ILKO PERU S.A.C			
Ruc 20289907743			
LIMA PERU			
Hecho en Chile			

NOTAS:

FICHA DE PRODUCTO



NOMBRE DEL PRODUCTO: CLORO GEL TRADICIONAL 900 ML X10 - IMPEKE

INFORMACIÓN CONTROL DE CALIDAD

NOTAS:

HOJA
6 de 6